

**COOPERL HUNAUDAYE**

**Conférence Business Meeting**

**Les 5 & 6 décembre 2007**



**Alimentation animale non OGM**

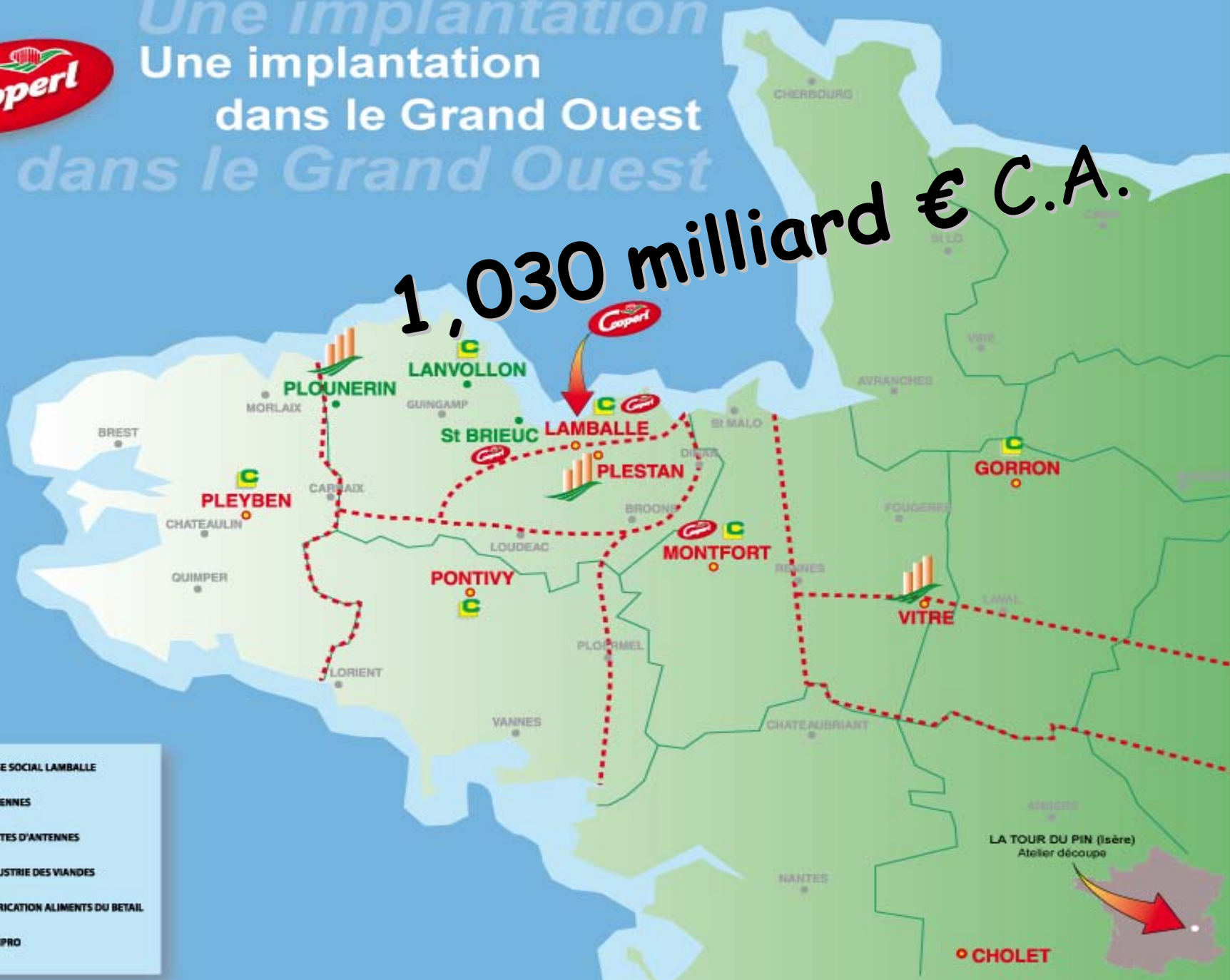
**Production de qualité et stratégies  
agricoles des régions européennes**

**Denis OLIVRY**



# Une implantation Une implantation dans le Grand Ouest dans le Grand Ouest

1,030 milliard € C.A.



- SIEGE SOCIAL LAMBALLE
- ANTENNES
- LIMITES D'ANTENNES
- INDUSTRIE DES VIANDES
- FABRICATION ALIMENTS DU BETAIL
- CALIPRO

CHOLET



# La maîtrise complète de la filière porcine au service du consommateur

## I. LES ELEVEURS

- ↪ 1 300 producteurs de porcs
- ↪ Structures familiales
- ↪ Concilier économie, sécurité alimentaire, environnement



# La maîtrise complète de la filière porcine au service du consommateur

## II. LE GROUPEMENT DE PRODUCTEURS DE PORCS

- ↳ Production 2006 : 3 500 000 porcs
- ↳ Bâtiments
- ↳ Génétique
- ↳ Suivi technique et vétérinaire
- ↳ Environnement



# La maîtrise complète de la filière porcine au service du consommateur

## III. ABATTOIRS DE PORCS, DECOUPE & SALAISON

- ↪ 2006 : 3 700 000 porcs
- ↪ 2 sites : Montfort sur Meu, Lamballe
- ↪ 33 % Export
- ↪ Traçabilité depuis l'éleveur jusqu'au produit fini



# La maîtrise complète de la filière porcine au service du consommateur

## IV. ALIMENT DU BETAIL



**1 550 000 tonnes**



**porcs = 1 160 000 tonnes**



**3 sites : Plestan, Vitré, Plounérin**



# Filière soja non OGM



1998

Filière soja Brésil

Cahier des charges

Traçabilité

Semence Brésil



Port français



# Filière soja non OGM



2000



1er bateau en France



Porcs certifiés COOPERL  
nourris non OGM





# Filière soja non OGM

## Plan de contrôle

### Au BRESIL

- ↪ Engagement du producteur  
tests en culture
- ↪ Tests SDI à la récolte
- ↪ Tests SDI à l'arrivée à l'usine  
de trituration
- ↪ PCR à l'usine
- ↪ PCR au port de chargement
- ↪ Contrôle du navire



# Filière soja non OGM

## Plan de contrôle

En FRANCE

- ↳ PCR au déchargement du navire
- ↳ Contrôle des magasins
- ↳ PCR dans les usines d'aliments du bétail



# Filière soja non OGM

## Evolution primes soja tracé non OGM

(base tourteau de soja appel acheteur dep. Montoir)

2000 + 19 €/T

2004 + 16 €/T

2007 + 12 €/T

SPOT + 42 €/T

2008 prévision + 20 à + 25 €/T



# Porc certifié COOPERL non OGM

Maïs



Soja



Colza



100 % NON OGM

Décret du 12.0



Porcs certifiés COOPERL NON OGM

2,6 millions porcs/an

70 %

Surcoût alimentation NON OGM

2,1 millions €/an

0,80 €/porc



# Porc certifié COOPERL non OGM

Valorisation viande



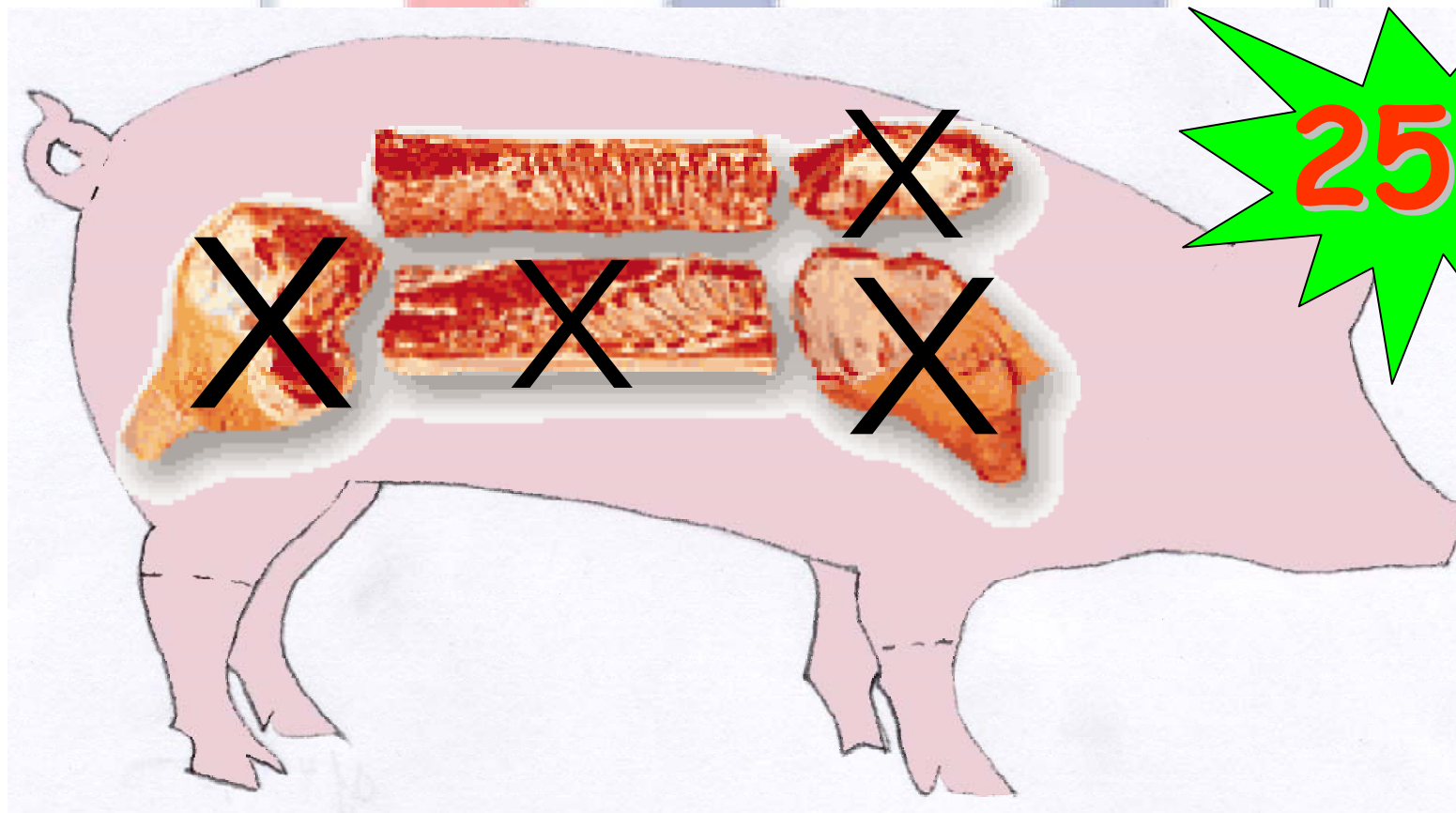
TÈR  
QUALIT  
CERTIFIÉS

Décret du 12.01.96



# Porc certifié COOPERL NON OGM

Valorisation viande



25%

DECRET DU 12.01.76



COOPERL HUNAUDAYE



Merci de votre attention

Denis OLIVRY