

---

# Non- GM feedstuff, quality Productions and european regional agricultures' Strategy

*5 e 6 dicembre 2007 c/o Comitato delle Regioni BRUXELLES*

***The aim of non-GM in a rural  
development strategy (Session 2)***

**Vincenzo Cimino**

**SERVIZIO AGRICOLTURA  
FORESTAZIONE E PESCA**

Tel. +39 (0)71 806 3649

fax +39 (0)71 806 3049

E.Mail: [vincenzo.cimino@regione.marche.it](mailto:vincenzo.cimino@regione.marche.it)

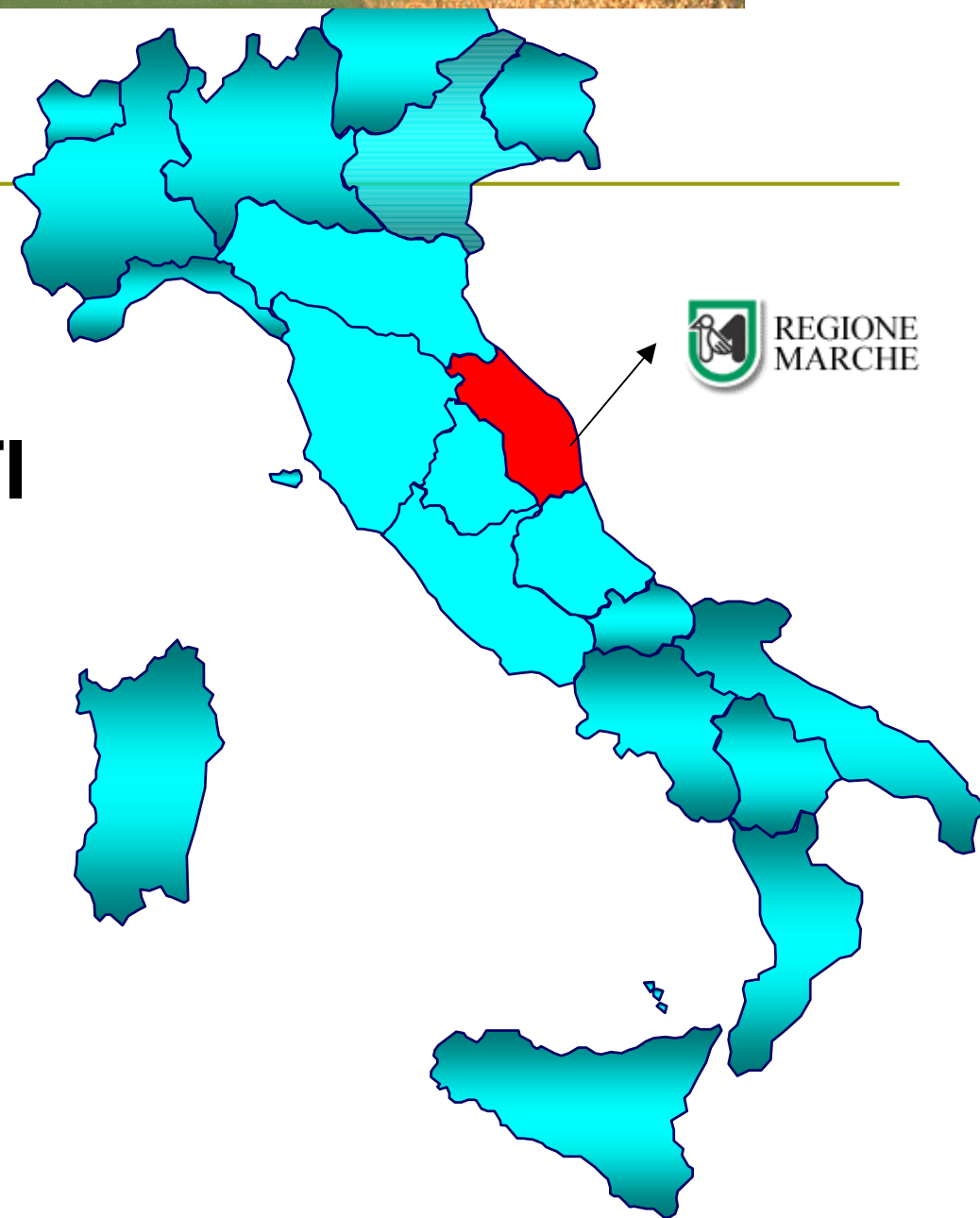


# REGIONE MARCHE

**1.500.000 ABITANTI**

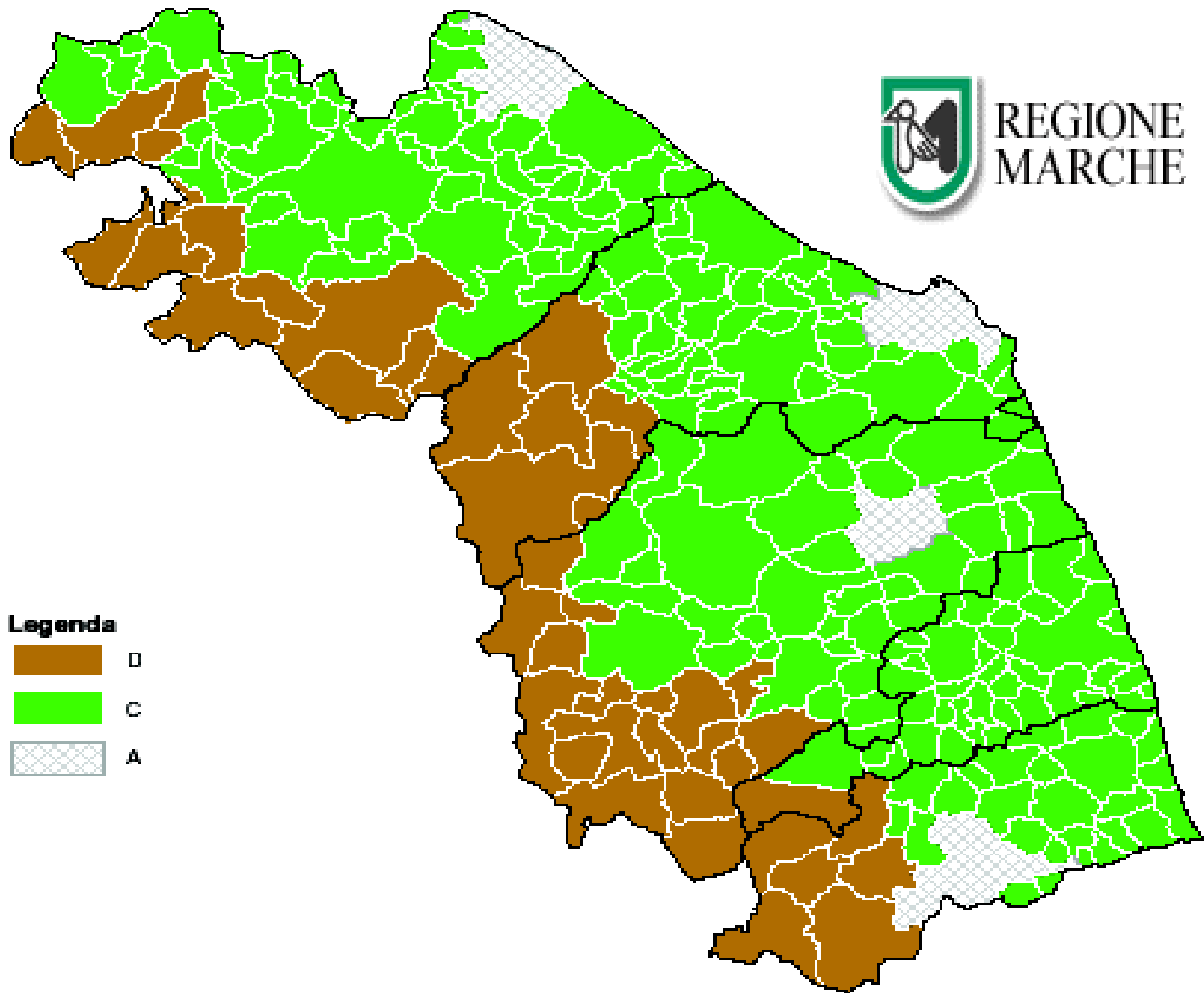
**9.993 KM<sup>2</sup>**

**12% Pianura**  
**60% Collina**  
**28% Montagna**





REGIONE  
MARCHE

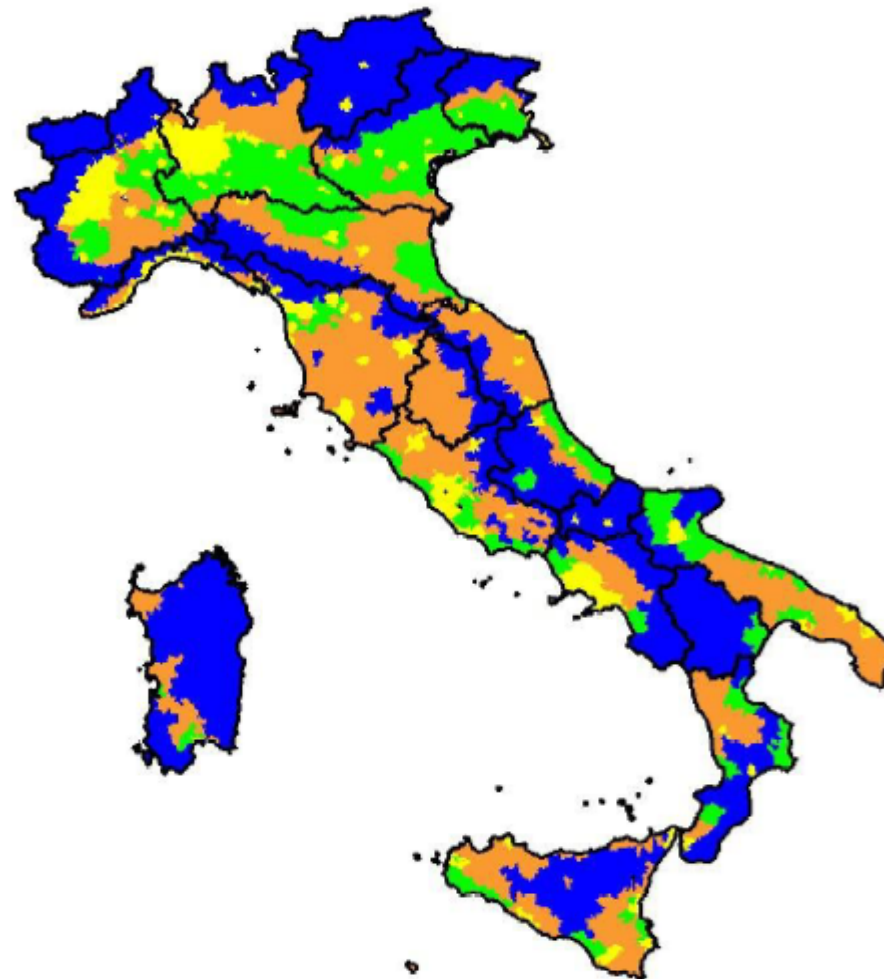


**Legenda**



*Fonte: elaborazione Regione Marche (OAM) su dati Istat*

*Le Aree rurali italiane*



- Poli Urbani
- Aree rurali ad agricoltura intensiva specializzata
- Aree rurali intermedie
- Aree rurali con problemi complessivi di sviluppo

# Regione MARCHE = regione rurale

---

Il territorio regionale è tipicamente collinare con piccoli appezzamenti di terra interrotti da strade e insediamenti urbani .

506.465 ettari di terreno coltivato (SAU) .

64.892 aziende agrarie .

7,80 ettari circa come media aziendale .

(dati censimento agricoltura 2000)

# Regione MARCHE = piccoli allevamenti a carattere familiare

---

La zootecnia della Regione Marche:

- 80.000 bovini di cui 60.000 da carne (razza bovina "Marchigiana") ;
- 170.000 suini / anno ;
- 200.000 ovini (razze autoctone da carne);
- 30.000.000 di avicunicoli / anno

# Regione MARCHE = zootecnia di qualità

---

La legge regionale n. 27/2003 promuove una zootecnia di qualità:

- Alimentazione del bestiame con mangimi di provenienza aziendale;
- Zootecnia biologica;
- Alimentazione con mangimi senza OGM;
- Utilizzo ecocompatibile degli effluenti zootecnici.

# Regione MARCHE = prodotti tipici di qualità e biologici

---

Tutta la politica agricola regionale nel recente passato è stata orientata verso produzioni di qualità con eccellenze puntiformi (razza bovina marchigiana, vini D.O.C. e D.O.C.G., olio e formaggi D.O.P., ....)

Per tutelare queste produzioni nel 2004 è stata approvata una legge regionale (L.R. n. 5/04) che impedisce la coltivazione di OGM .

Gli agricoltori marchigiani che coltivano o utilizzano OGM sono esclusi dall'accesso ai contributi erogati dalla Regione MARCHE .

## Regione MARCHE =

---

verifica delle sementi di mais e soia  
prima della semina

Dal 2004 si provvede a completare i controlli dello Stato con un'attività di controllo, svolta in accordo con il Corpo Forestale dello Stato e con l'Istituto Zooprofilattico Sperimentale dell'Umbria e delle Marche, sulle sementi di mais e soia effettivamente commercializzate nella Regione Marche per garantire semine sicure agli agricoltori. Nel 2006 è stata inoltre svolta un'attività di monitoraggio nei centri di stoccaggio.

# La strategia dello sviluppo rurale della Regione MARCHE

---

- Mantenere gli agricoltori sul territorio;
- Puntare su prodotti di qualità e biologici;
- Creare aggregazioni di filiera (cereali, latte, carne, ...)
- Seguire la vocazionalità del territorio (riscoperta dei prodotti tipici, agriturismo e turismo rurale);
- Ove possibile promuove la filiera corta per la commercializzazione dei prodotti.

# Regione MARCHE : l'obiettivo di una alimentazione non – OGM (1)

---

- Ridurre gli allevamenti intensivi e sviluppare quelli di tipo estensivo per meglio tutelare l'ambiente e presidiare il territorio;
- Produrre in azienda le proteine necessarie per i mangimi con le colture tradizionali : erba medica (*Medicago sativa*), favino (*Vicia faba minor*) e pisello proteico (*Pisum spp.* ), altre leguminose da granella coltivate in passato;
- Ove possibile coltivare la soia in azienda;
- Sviluppare la zootecnia biologica, nicchia di mercato in espansione;

# Regione MARCHE : l'obiettivo di una alimentazione non – OGM (2)

---

Miglioramento genetico e sperimentazione:

- Programma interregionale Pro-Bio ;
- Programma di ricerca regionale per la sostituzione della soia e del cotone con favino e pisello proteico nella razione alimentare delle bovine da latte (*seguirà relazione del Prof. Stefano Tavoletti*) con applicazione diretta in azienda : dimostrato che è possibile;
- Partecipazione al progetto "SAPID" Life Ambiente per verificare se è possibile la coesistenza tra le colture tradizionali , biologiche e geneticamente modificate (*seguirà relazione del Dr. Ugo Testa*) .

# Regione MARCHE : l'obiettivo di una alimentazione non – OGM (3)

---

Utilizzo dei fondi del Piano di Sviluppo Rurale Marche 2007 - 2013:

- Si prosegue quanto già avviato nelle precedenti programmazioni;
- Misura 1.2.1 dell'Asse I per gli ammodernamenti delle aziende agricole con priorità a quelle zootecniche;
- Misura 2.1.4 dell'Asse II per pagamenti agroambientali per sostegno alle produzioni biologiche, con priorità alla zootecnia biologica ;
  
- Evidenziato il settore "Leguminose da granella"
- Assistenza tecnica alle aziende (consulenza aziendale).

# Regione MARCHE : l'obiettivo di una alimentazione non – OGM (4)

---

Gli organismi geneticamente modificati non servono alla Regione Marche perchè:

- Contrastano con le produzioni biologiche e tipiche e con la filosofia degli agricoltori e consumatori marchigiani ;
- Mais e soia sono colture che necessitano irrigazione ; esiste un problema di utilizzo delle acque nelle stagioni siccitose e una tendenza a ridurre le superfici irrigate per coltivare piante a semina autunno-vernina;
- L'allevamento di razze animali autoctone non necessita delle piante OGM oggi coltivate che non sono vocate per il territorio marchigiano.
- Rischio di provocare conflitti tra agricoltori perchè il quadro giuridico delle responsabilità non è completo;
- Necessità di proteggere la biodiversità vegetale animale come da indicazioni della UE .

# Obiettivo della Regione MARCHE : conservare il nostro territorio



# La nostra strategia per contrastare gli OGM :

---



European  
**GMO-Free**  
Regions  
NETWORK

- ❑ Collaborazione con gli agricoltori (accordi volontari) ed i consumatori;
- ❑ **INFORMAZIONE**  
[www.agri.marche.it/ogm](http://www.agri.marche.it/ogm)
- ❑ **PREVENZIONE e CONTROLLI**
- ❑ Partecipazione attiva a livello nazionale, europeo ed extraeuropeo



European  
**GMO-Free**  
Regions  
NETWORK

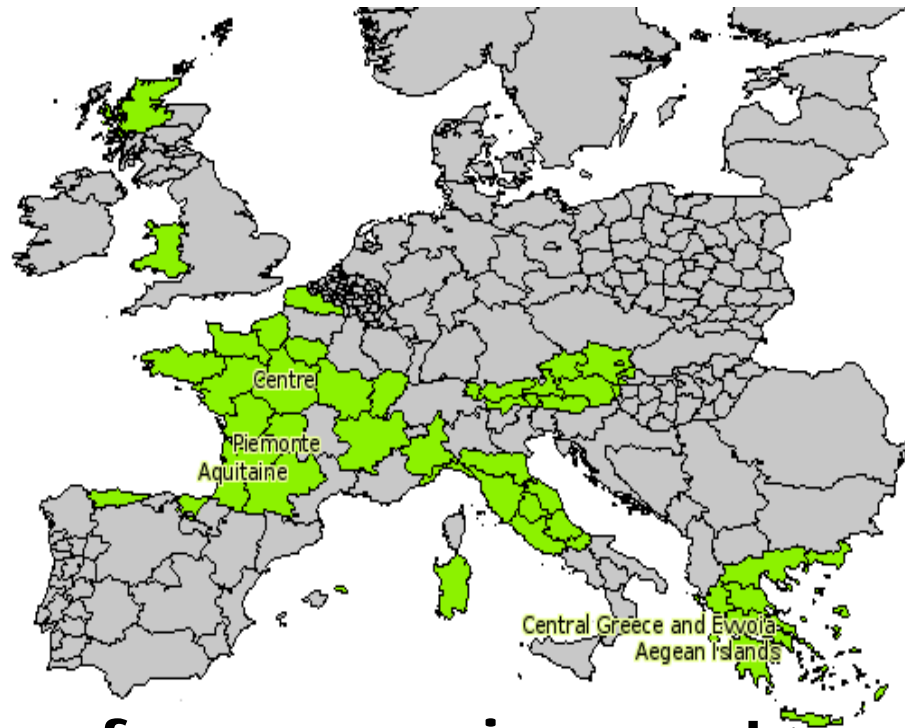
European  
**GMO-Free**  
Regions  
NETWORK

[vincenzo.cimino@regione.marche.it](mailto:vincenzo.cimino@regione.marche.it)

---

European  
**GMO-Free**  
Regions  
NETWORK

---



[www.gmofree-euregions.net](http://www.gmofree-euregions.net)